



Nombre	Impermeable Gabardina Larga
Modelo	I-4249
Talla	M, L, XL, 2XL
Descripción	Impermeable gabardina larga Derma Wear®, modelo Storm, fabricado de PVC con interior en poliéster, 49 pulg. de largo, capucha integrada, 2 bolsas laterales con solapa, broche en muñecas, costuras selladas con ultrasonido, ventilación en la zona de espalda y axilas.

Certificaciones

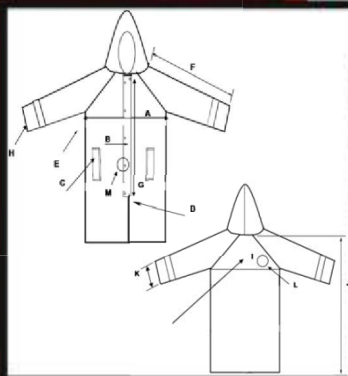
NMX-S-042
NMX-A-084

Empaque

25 piezas

Material

Pza. completa	PVC / Poliéster
Tipo de prenda	Prenda tejido plano con recubrimiento
Color	Amarillo
Visualmente	No presenta fallas visibles como: grietas, deshilados, torcido, cortadura o fallas en el ensamble.
Costuras	Selladas



Dimensiones

		M	L	XL	2XL
A	Pecho (circunferencia)	132 cms	137 cms	144 cms	150 cms
B	Ancho solapa ext.	05 cms	05 cms	05 cms	05 cms
C	Bolsas Frontales	18.5 x 21cms	18.5 x 21cms	18.5 x 21cms	18.5 x 21cms
D	Abertura delantera	43.5 cms	43.5 cms	43.5 cms	43.5 cms
E	Ventilación Axila	Aplica	Aplica	Aplica	Aplica
F	Longitud de manga	79 cms	81 cms	83 cms	85 cms
G	Longitud de solapa	74 cms	74 cms	74 cms	74 cms
H	Doblado en puño	01 cms	01 cms	01 cms	01 cms
I	Longitud pelerina	27 cms	27 cms	27 cms	27 cms
J	Longitud de prenda	124.5 cms	124.5 cms	124.5 cms	124.5 cms
K	Ancho de puño	18.5 cms	18.5 cms	18.5 cms	18.5 cms
L	Ventilación espalda	Aplica	Aplica	Aplica	Aplica

Mantenimiento y cuidados

Todo el equipo de seguridad deberá ser inspeccionado antes de utilizarse, para así descartar algún defecto de fabricación, se puede lavar con agua tibia y jabón suave, no exponerse al sol.

Observación General

Ninguno de los materiales o procesos utilizados en la manufactura de estos productos son conocidos como nocivos o dañinos para el usuario.